



Servicestellen

der Stadt Wien – Kindergärten



Übermitteln Sie bitte **Ihr Anliegen per E-Mail, Fax und Telefon**. Viele Angelegenheiten lassen sich schriftlich beziehungsweise telefonisch klären. Falls dennoch ein persönlicher Termin notwendig ist, vereinbaren Sie diesen bitte telefonisch unter +43 1 277 55 55.

Servicestellen der Stadt Wien – Kindergärten

Infotelefon: +43 1 277 55 55

www.kindergaerten.wien.at

Platzsuche Kindergarten / Hort nach Bezirken	Adresse Servicestelle	E-Mail-Adresse Fax-Nummer
1., 2., 3., 4., 5., 6., 7., 8., 9., 10., 11., 12., 13., 20. und 23. Bezirk	Wien 12, Niederhofstraße 21 Eingang Ignazgasse 2	sst12@ma10.wien.gv.at +43 1 4000 99 13870
14., 15., 16., 17., 18. und 19. Bezirk	Wien 16, Wilhelminenstraße 93	sst16@ma10.wien.gv.at +43 1 4000 99 16870
21. und 22. Bezirk	Wien 22, Bernoullistraße 7	sst22@ma10.wien.gv.at +43 1 4000 99 22870

ÖFFNUNGSZEITEN INFOPOINT

Während dieser Öffnungszeiten können Sie Ihre Unterlagen abgeben:

MO, DI, DO, FR: 8.00 – 12.00 Uhr; MI: geschlossen

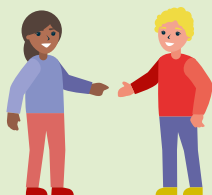
Donnerstagnachmittag: 15.30 – 17.30 Uhr

Beratungsgespräche und persönliche Auskünfte finden nach vorheriger telefonischer Terminvereinbarung unter +43 1 277 55 55 statt.



Berechnungsstelle

Ermäßigung schulische Tagesbetreuung



Die Feststellung der Bemessungsgrundlage für alle Schulkinder in Wien wird von der Berechnungsstelle – Ermäßigung schulische Tagesbetreuung durchgeführt.

Bitte übermitteln Sie die Unterlagen per E-Mail, Post, Fax:

- vollständige Formulare der Schule
- aktuelle Einkommensunterlagen
- Kontaktdaten für Rückfragen
- Kopie/Foto eines offiziellen Lichtbildausweises der beantragenden Person (Führerschein, Reisepass, Personalausweis)

Falls dennoch ein persönlicher Termin notwendig ist, vereinbaren Sie diesen bitte telefonisch unter +43 1 277 55 55.

Berechnungsstelle

Ermäßigung schulische Tagesbetreuung

Wien 16, Wilhelminenstraße 93

Infotelefon: +43 1 277 55 55

E-Mail: bst@ma10.wien.gv.at

www.kindergaerten.wien.at

ÖFFNUNGSZEITEN INFOPOINT

Während dieser Öffnungszeiten können Sie Ihre Unterlagen abgeben:

MO, DI, DO, FR: 8.00 – 12.00 Uhr; MI: geschlossen

Donnerstagnachmittag: 15.30 – 17.30 Uhr

Beratungsgespräche und persönliche Auskünfte finden nach vorheriger telefonischer Terminvereinbarung unter +43 1 277 55 55 statt.